

Adres do korespondencji:  
TAURON Dystrybucja S.A.  
Oddział w Częstochowie  
al. Armii Krajowej 5, 42-202 Częstochowa

info@tauron-dystrybucja.pl  
Infolinia: +48 32 606 0 616



1043607398



MPJ Projekt  
Joanna Popiołek  
ul. Niemena 2  
42-700 Lubliniec

Data pisma: 27.01.2023 r.  
Nr pisma: TD/OCZ/OMD/2023-01-27/0000002  
Sprawa: Przebudowa ulicy Polnej w miejscowości Kośmidry (program funkcjonalno-użytkowy)  
Nr sprawy: MAIL/2023-01-12/0001287  
Kontakt: Józef Sier  
Telefon: 34 351 53 47  
E-mail: jozef.sier@tauron-dystrybucja.pl

Odpowiadając na e-mail z dnia 12.01.2023 r. uprzejmie informujemy, że uzgadniamy projektowaną przebudowę ulicy Polnej w miejscowości Kośmidry (program funkcjonalno-użytkowy).

Na wskazanym terenie nie posiadamy podziemnych urządzeń elektroenergetycznych WN ani podziemnych urządzeń teletechnicznych.

Na załączonym planie naniesiono orientacyjne przebiegi: linii napowietrznej WN, linii kablowej SN oraz linii kablowych nN będących własnością TAURON Dystrybucja S.A.

Istniejącą na wskazanym terenie linię napowietrzną nN należy zinwentaryzować we własnym zakresie.

Kable elektroenergetyczne nN będące w kolizji poprzecznej z planowaną inwestycją należy zabezpieczyć dzieloną rurą osłonową przepustu wychodzącego po 0,5 m poza jezdnię/wjazd/chodnik/oś obiektu liniowego, zgodnie z załącznikiem nr 1 (wytyczne do zabezpieczenia kabli) do niniejszego uzgodnienia.

**Należy zachować minimalną odległość 1,0 m projektowanej krawędzi jezdni od istniejących fundamentów słupów linii elektroenergetycznej nN.**

Przed przystąpieniem do prac w odległości mniejszej niż:

- 3 m od rzutu poziomego skrajnych przewodów linii napowietrznych nN,
  - 15 m od rzutu poziomego skrajnych przewodów linii napowietrznych WN,
- należy uzgodnić bezpieczne metody pracy ze Spółką eksploatującą sieć. Odległości powyższe dotyczą również użycia dźwignic, licząc odległość od najdalej wysuniętej części maszyny do skrajnego przewodu. Prace ziemne należy prowadzić w ten sposób, aby nie naruszać ustojów słupów linii jw. Inaczej będą musiały być odbudowane kosztem i staraniem winnego ich uszkodzenia.

Wszelkie zbliżenia i skrzyżowania projektowanej inwestycji z urządzeniami TAURON Dystrybucja S.A. należy wykonać zgodnie z ogólnie obowiązującymi przepisami i normami.

Dokładne położenie naniesionych kabli (w miejscach kolizji) należy ustalić za pomocą przekopów kontrolnych, wykonanych ręcznie (bez użycia sprzętu mechanicznego).

W przypadku zamiaru prowadzenia prac w pobliżu urządzeń będących własnością TAURON Dystrybucja S.A. należy wystąpić o ich nadzór do Regionu SN i nN w Lublińcu przy ulicy Klonowej 1.

Ponadto informujemy, że na danym terenie mogą znajdować się urządzenia elektroenergetyczne i teletechniczne niebędące własnością TAURON Dystrybucja S.A.

Nie wyklucza się obecności w terenie urządzeń związanych z infrastrukturą oświetlenia stanowiących własność TAURON Nowe Technologie S.A. nie będących w ewidencji TAURON Dystrybucja S.A. W przypadku kolizji/zbliżenia z infrastrukturą oświetlenia należy skontaktować się z: TAURON Nowe Technologie S.A., ul. Powstańców Śląskich 20, 53-315 Wrocław. Adres korespondencyjny: TAURON Nowe Technologie S.A., ul. Mirowska 24, 42-202 Częstochowa.

Ważność uzgodnienia ustala się na okres dwóch lat, licząc od daty niniejszego pisma.

## Jak może się Pan/Pani/Państwo z nami skontaktować

Może Pan/Pani/Państwo skontaktować się z nami na jeden z poniższych sposobów;

- listownie, na adres TAURON Dystrybucja S.A., al. Armii Krajowej 5, 42-202 Częstochowa
- elektronicznie, na adres [info@tauron-dystrybucja.pl](mailto:info@tauron-dystrybucja.pl)
- telefonicznie, pod numerem +48 32 606 0 616

Prosimy, by w korespondencji, powołał się Pan/Pani/Państwo na nr pisma lub nr sprawy.

Łączymy wyrazy szacunku

**TAURON Dystrybucja S.A.**  
Oddział w Częstochowie  
Starszy Specjalista ds. Dokumentacji

*Sen*  
**Józef Sier**

### Załączniki:

- mapa szt. 3 (uzgodnienie nr TD/OCZ/OMD/UB/JS/36/2023)
- załącznik nr 1 (wytyczne do zabezpieczenia kabli)

### Kopia:

- OMD



Załącznik nr 1

**WYTYCZNE DO ZABEZPIECZENIA KABLI**  
**(dotyczy Uzgodnienia branżowego nr TD/OCZ/OMD/UB/JS/36/2023)**

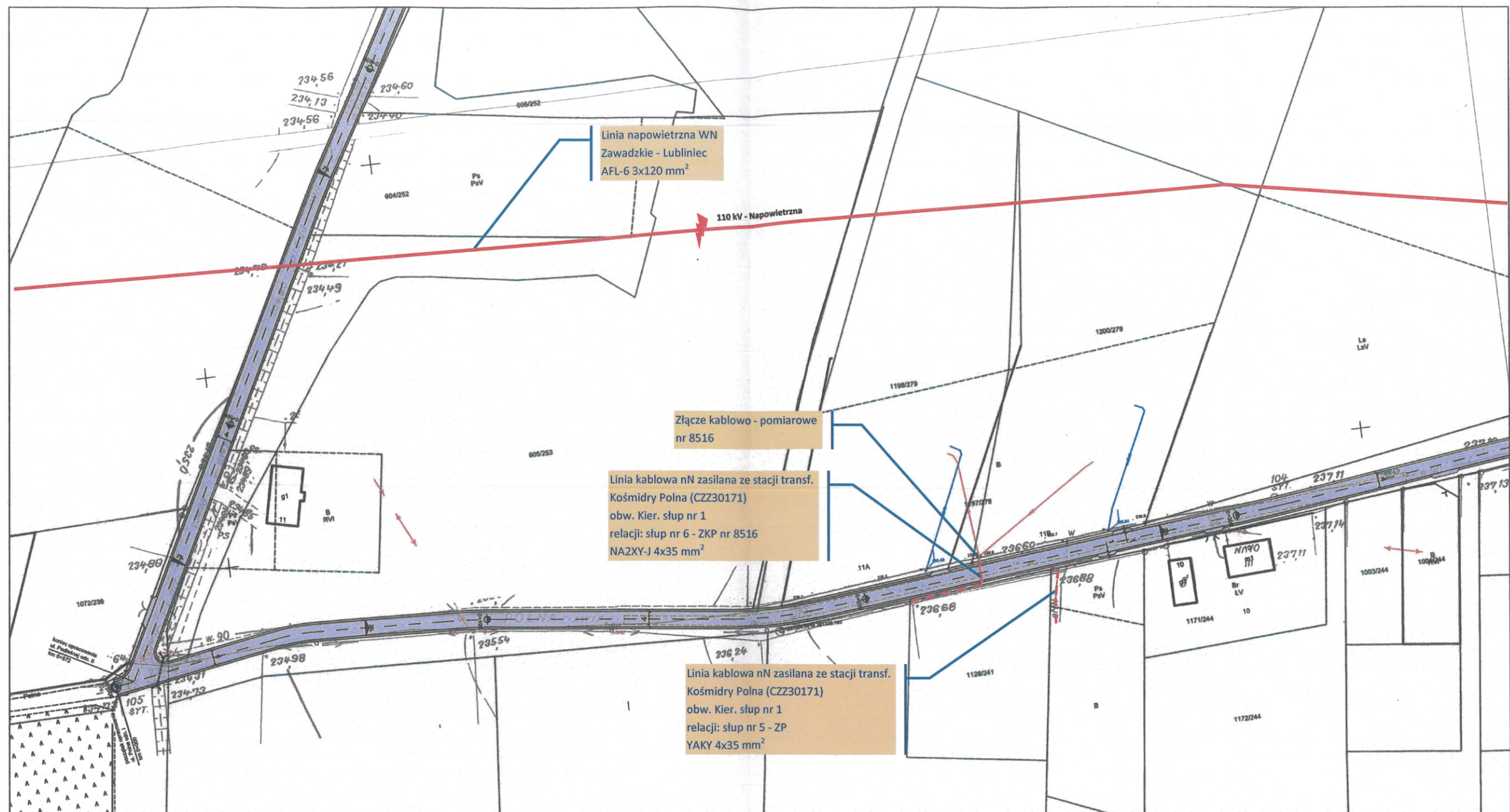
1. Kable elektroenergetyczne będące w kolizji poprzecznej z planowaną inwestycją należy zabezpieczyć dzieloną rurą osłonową przepustu wychodzącego po 0,5 m poza jezdnię / wjazd / chodnik / oś obiektu liniowego.
2. Należy stosować następujące średnice rur ochronnych:
  - a) Dla kabli 1 kV rury o średnicy minimum 110 mm koloru niebieskiego.
  - b) Dla kabli SN rury minimum 160 mm koloru czerwonego.
3. W przypadku występowania kabli elektroenergetycznych zabrania się prowadzenia robót ziemnych sprzętem mechanicznym w odległości mniejszej niż 2 m od kabla zlokalizowanego przekopem kontrolnym. Kable można odkopać tylko do strefy ochronnej, tj. folii lub cegły – zabrania się odkrywania czynnych kabli energetycznych.
4. Przed przystąpieniem do prac w pobliżu czynnych urządzeń TAURON Dystrybucja S.A. należy z odpowiednim wyprzedzeniem uzyskać zgodę na wyłączenia odpowiednich urządzeń energetycznych przez złożenie wniosku ZUD-CUP dostępnego na stronie internetowej TAURON Dystrybucja S.A..
5. Wszelkie prace na istniejących urządzeniach energetycznych będących własnością TAURON Dystrybucja S.A. należy wykonywać z zachowaniem szczególnych środków ostrożności pod nadzorem służb energetycznych TAURON Dystrybucja S.A. Oddział w Częstochowie, a następnie zgłosić celem dokonania odbioru robót zanikowych.
6. Wszelkie koszty wynikające z ww. prac (np. nadzoru, wyłączeń, dopuszczeń, identyfikacji kabli, najmu agregatów prądotwórczych) pokrywa Wnioskodawca.
7. Prace przy urządzeniach energetycznych powinny być wykonywane przez pracowników posiadających odpowiednie kwalifikacje (uprawnienia SEP), zgodnie z obowiązującymi normami i przepisami.
8. W przypadku wystąpienia niewystarczającej głębokości położenia istniejących kabli energetycznych – zgodnie z wymogami obowiązujących przepisów i norm – oraz innych utrudnień technicznych (np. mufy) należy przewidzieć możliwość przełożenia kabla/kabli energetycznych poprzez wykonanie wstawek kablowych, w przypadku zmiany niwelety gruntu należy przewidzieć przełożenie urządzeń na normatywne głębokości. W takim przypadku należy wystąpić z wnioskiem o określenie nowych warunków technicznych usunięcia kolizji sieci elektroenergetycznej.

Łączymy wyrazy szacunku

**TAURON Dystrybucja S.A.**  
Oddział w Częstochowie  
Starszy Specjalista ds. Dokumentacji

*Sen*  
**Józef Sier**





TAURON Dystrybucja S.A.  
Oddział w Częstochowie  
Starszy Specjalista ds. Dokumentacji

*Ser*  
Józef Sier

### LEGENDA

- Przepust do przebudowy
- Rów szczelny
- Oś jezdni

- Nawierzchnia jezdni z betonu asfaltowego AC 11S
- Nawierzchnia zjazdów z kruszywa łamanego, gr. 20cm
- Pobocza z kruszywa łamanego, gr. 20cm

Uzgodnienie nr TD/OCZ/OMD/UB/JS/36/2023

Data: 27.01.2023 r.

W oznaczonym terenie wkreślono przebieg\*) brak\*)  
urządzeń podziemnych własności TAURON Dystrybucja S.A.

Oddział w Częstochowie

Linia napowietrzna widoczna w terenie

\* niepotrzebne skreślić

MPJ  
PROJEKT

### PROGRAM FUNKCJONALNO-UŻYTKOWY

| Nazwa i adres obiektu  |  |        |                 |         |
|--|--|--------|-----------------|---------|
| Przebudowa nieutwardzonych dróg gminnych na terenie sołectw Gminy Pawonków |  |        |                 |         |
| Tytuł rysunku  | Projekt zagospodarowania terenu - Kośmidry ul. Polna |        |                 |         |
| Branża   | Drogowa  |        |                 |         |
| Inwestor   | Gmina Pawonków                                       |        |                 |         |
| Projektantanci   | Nr uprawnień   | Podpis | Data            | Nr rys. |
| Rafał Popiołek   | SLK/7115/PBD/16                                      |        | 1.2023r.        | 2.1     |
| Joanna Popiołek  |  |        | Skala<br>1:1000 |         |



Słup nr 4 z zabudowaną szafką pomiarową

Linia kablowa SN Herby — Lisów  
relacji: stacja transf. Kośmidry Podleśna (CZZ30080)  
- stacja transf. Kośmidry Polna (CZZ30171)  
3 x XRUHAKXS 1x70/25 mm<sup>2</sup>

Słupowa stacja transformatorowa  
SN/nN Kośmidry Polna (CZZ30171)

Złącze kablowo - pomiarowe  
nr 5948

Linia kablowa nN zasilana ze stacji transf.  
Kośmidry Polna (CZZ30171)  
obw. ZKP-1  
relacji: CZZ30171 - ZKP nr 5948  
YAKXS 4x120 mm<sup>2</sup>

Linia kablowa nN zasilana ze stacji transf.  
Kośmidry Polna (CZZ30171)  
obw. Kier. słup nr 1  
relacji: CZZ30171 - słup nr 1  
YAKXS 4x120 mm<sup>2</sup>

Słup nr 1 linii nN

Linia kablowa nN zasilana ze stacji transf.  
Kośmidry Polna (CZZ30171)  
obw. ZKP-1  
relacji: ZKP nr 5948 - słup nr 23  
YAKXS 4x120 mm<sup>2</sup>

Słup nr 23 linii nN

Złącze kablowo - pomiarowe  
nr 8530

Linia kablowa nN zasilana ze stacji transf.  
Kośmidry Polna (CZZ30171)  
obw. ZKP-1  
relacji: słup nr 24 - ZK na budynku nr 9A  
YAKY 4x35 mm<sup>2</sup>

Słup nr 24 linii nN

Linia kablowa nN zasilana ze stacji transf.  
Kośmidry Polna (CZZ30171)  
obw. ZKP-1  
relacji: słup nr 28 - ZKP nr 8530  
NA2XY-J 4x120 mm<sup>2</sup>

Słup nr 28 linii nN

TAURON Dystrybucja S.A.  
Oddział w Częstochowie  
Starszy Specjalista ds. Dokumentacji

Józef Sier

### LEGENDA

Przebieg do przebudowy

Rów szczytny

Oś jezdni

Nawierzchnia jezdni z betonu asfaltowego AC 11S

Nawierzchnia zjazdów z kruszywa łamanego, gr. 20cm

Pobocza z kruszywa łamanego, gr. 20cm

Uzgodnienie nr TD/OCZ/OMD/UB/JS/36/2023

Data: 27.01.2023 r.

W oznaczonym terenie wkreślono przebieg\*) brak\*)

urządzeń podziemnych własności TAURON Dystrybucja S.A.

Oddział w Częstochowie

Linia napowietrzna widoczna w terenie

\* niepotrzebne skreślić

MPJ  
PROJEKT

### PROGRAM FUNKCJONALNO-UŻYTKOWY

Nazwa i adres obiektu

Przebudowa nieutwardzonych dróg gminnych na terenie sołectw  
Gminy Pawonków

Tytuł rysunku

Projekt zagospodarowania terenu - Kośmidry ul. Polna

Branża

Drogowa

Inwestor

Gmina Pawonków

Projektantanci

Nr uprawnień

Podpis

Data

Nr rys.

Rafał Popiołek

SLK/7115/PBD/16

1.2023r.

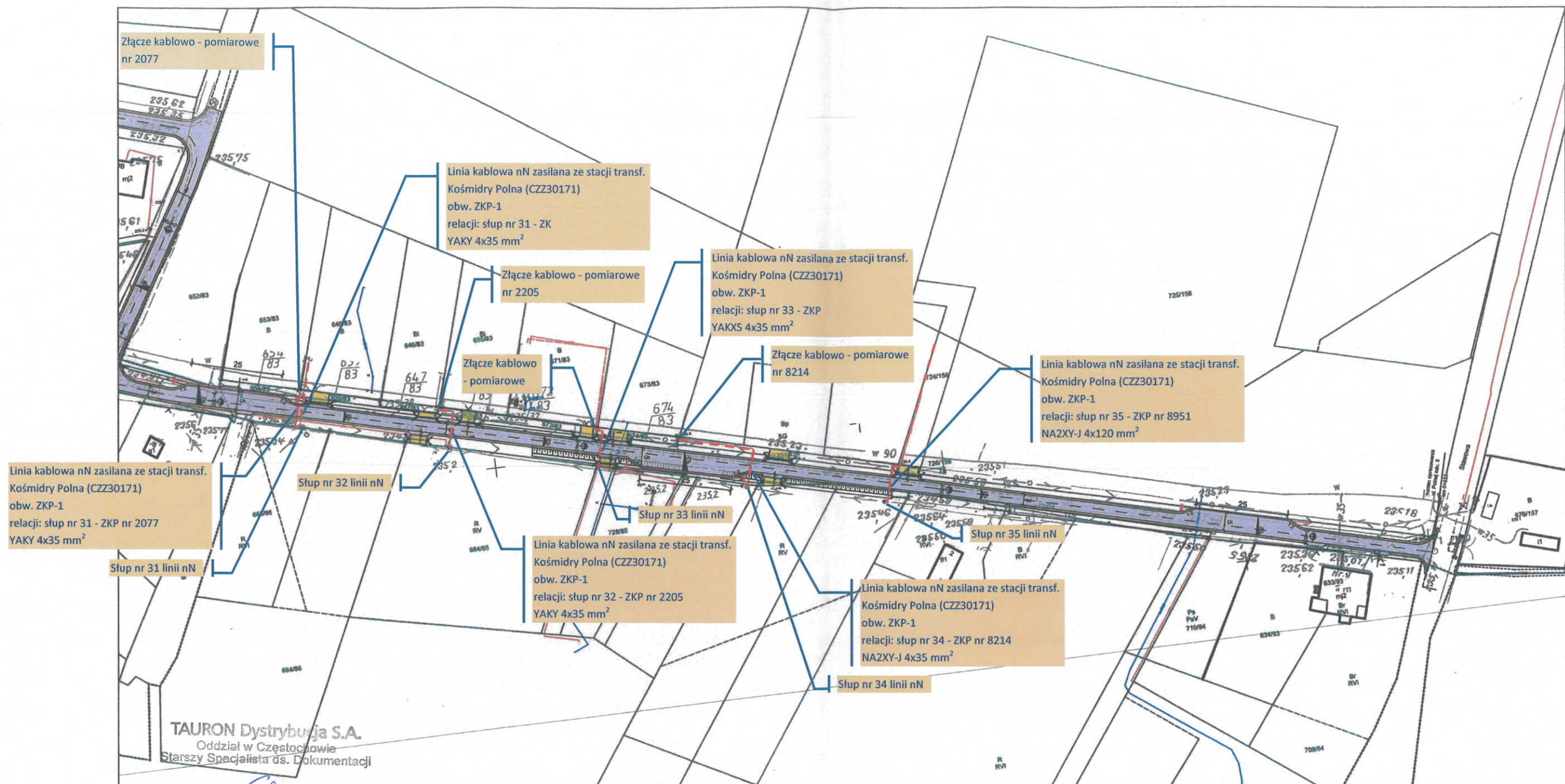
Skala

1:1000

Joanna Popiołek

2.2





Józef Sier

## LEGENDA

- Przepust do przebudowy
- Rów szczelny
- Oś jezdni

- Nawierzchnia jezdni z betonu asfaltowego AC 11S
- Nawierzchnia zjazdów z kruszywa łamanego, gr. 20cm
- Pobocza z kruszywa łamanego, gr. 20cm

Uzgodnienie nr TD/OCZ/OMD/UB/JS/36/2023

Data: 27.01.2023 r.

W oznaczonym terenie wkreślono przebieg\*) brak\*)

urządzeń podziemnych własności TAURON Dystrybucja S.A.

Oddział w Częstochowie

Linia napowietrzna widoczna w terenie

\* niepotrzebne skreślić

MPJ  
PROJEKT

## PROGRAM FUNKCJONALNO-UŻYTKOWY

Nazwa i adres obiektu

Przebudowa nieutwardzonych dróg gminnych na terenie sołectw Gminy Pawonków

Tytuł rysunku

Projekt zagospodarowania terenu - Kośmidry ul. Polna

Branża

Drogowa

Inwestor

Gmina Pawonków

Projektantanci

Nr uprawnień

Podpis

Data

Nr rys.

Rafał Popiołek

SLK/7115/PBD/16

I.2023r.

Skala

1:1000

2.3

Joanna Popiołek